

Tipología de la Cerámica Posclásica del Valle de Toluca: Versión Breve

Michael E. Smith

Arizona State University
mesmith9@asu.edu
www.public.asu.edu/~mesmith9

Versión Br-2003-2: marzo 27, 2003

Introducción

Este documento presenta mi clasificación de la cerámica posclásica del Valle de Toluca. La clasificación es muy provisional, y va a cambiar mucho. Distribuyo este documento a otros investigadores para que sepan lo que hago en relación de esta cerámica, y para que puedan contribuir información y corregir errores. El objeto es contribuir al mejoramiento del conocimiento de la cerámica posclásica, y contribuir a la tarea de desarrollar una entendimiento mejor de la cronología, y de la distribución espacial, de los tipos cerámicos posclásicos. Ahora este documento solo describe los tipos que he definido hasta la fecha. En las versiones que siguen, tengo planes a añadir mas ilustraciones, cuadros de correspondencia entre los nombres de tipos usados por otras investigadores, citas a publicaciones, etc. Invito cualquier tipo de comentario, sugerencia, o crítica sobre esta tipología y sobre este documento. Pero repito—esta es un trabajo en vía de preparación, y no es listo para la publicación.

En mi opinión, las clasificaciones y las cronologías ya propuestas para la cerámica posclásica del Valle de Toluca falta apoyo empírico, y es probable que tienen muchos errores (p. ej., Chacón Guerrero, et al. n.d., García Payón 1941, 1979, Piña Chán 1987, Sodi Miranda y Herrera Torres 1991, Tommasi de Magrelli 1978, Vargas Pacheco 1975). Desarrollo este tema en otra parte (Smith 2001, 2003a).

Esta tipología tiene énfasis en la decoración pintada porque está dedicada a temas de cronología y distribución regional. Ahora hay tres niveles: el grupo, el tipo, y el atributo. Los **grupos** son técnicas muy generales de la pintura (rojo sobre bayo, rojo pulido, etc.). Dentro de los grupos, estoy definiendo tipos de decoración. *No son tipos de vasijas; son tipos de decoración* que pueden ser aplicados a varias formas de vasijas. Los tipos son patrones de decoración que ocurre en varias vasijas en una manera estandarizada. No todas las vasijas de un grupo caben dentro de un tipo. Por ejemplo, hay muchas vasijas en el grupo E (rojo sobre bayo) que no están clasificadas bajo de un tipo. Una característica impresionante de la cerámica pintada posclásica del Valle de Toluca es la enorme variación en la decoración. Hasta ahora no hay muchos tipos definidos, pero voy añadiendo tipos con el transcurso de mis investigaciones. Pido sugerencias para otros tipos, y comentarios y críticas sobre los tipos ya definidos.

Hay información sobre el análisis de las vasijas posclásicas de Calixtlahuaca en: (Smith 2003b, Smith, et al. n.d.). Imágenes de las vasijas de la colección “Bauer” se encuentran en: [<http://www.public.asu.edu/~mesmith9/tval/bauer/images/bauerindex.html>].

Nota: No ha sido revisado el español de este documento; disculpe los problemas.

Los cambios en la tipología de verano, 2006, no están incorporados en este documento

GRUPO A: Sin Decoración

A-1: No Pintado

Definición:

- Sin decoración en pintura.

Formas:

- Todas

Observaciones:

- Incluye tanto engobes como vasijas sin engobe.
- Vasijas de rojo pulido, sin otra decoración, se las incluyen en tipo B-1.

A-2: Borde Rojo

Definición:

- Sin decoración en pintura, aparte del borde pintado en rojo.

Formas:

-

Observaciones:

- Casi todos los ejemplos son decorados en borde rojo sobre bayo.

GRUPO B: Rojo Pulido

B-1: Rojo Sencillo

Definición:

- Pintado con rojo pulido en el interior y/o el exterior.
- No hay decoración sobre el rojo, aunque puede tener un borde pintado.

Formas:

- Cajetes, platos, y molcajetes trípodes.
- Cajetes sencillos.

Observaciones:

- A veces es difícil distinguir el rojo pulido de un engobe rojo-naranja

B-2: Rojo Con Filas de Elementos

Definición:

- Rojo pulido con decoración en filas de elementos.

Formas:

- Cajetes y platos trípodes.
- Ollas y jarras.

Observaciones:

- Pintura en negro y/o blanco.
- Las filas de elementos ocurren dentro de marcos.
- En las cajetes y platos, normalmente hay 4 marcos.
- Ocurren tanto en el interior como en el exterior.

B-3: Rojo con Franja Blanca

Definición:

- Rojo pulido con una franja continua en blanco.

- La franja tiene puntos en los lados.

Formas:

- Cajetes sencillos.

Observaciones:

- El diseño es no. 64.
- Muchas veces hay pintura en negro sobre el blanco y /o sobre el rojo.
- La decoración es en el exterior.
- Normalmente hay 4 puntos; a veces hay 5.

B-4: Rojo con Marco Continuo con Volutas

Definición:

- Rojo pulido con un marco horizontal continuo, con volutas y otros elementos.

Formas:

- Cajetes sencillos, cajetes trípodas.

Observaciones:

- La decoración típica dentro del marco es una voluta asociada con segmentos horizontales en los dos lados.

B-5: Rojo Inciso Valle de Bravo

Definición:

- Rojo pulido con incisiones sobre la mayoría de la superficie en diseños complejos

Formas:

-

Observaciones:

- Los diseños incisos incluyen flores y patrones con curvas

Distribución:

- Abundante: Valle de Bravo (Reinhold 1981)
- Raro: Teotenango (Vargas Pacheco 1975: ____); Morelos (Smith 2003c);

B-6: Rojo Pulido Estilo Valle de México

Definición:

- Guinda o rojo pulido en uno de los estilos reconocidos del Valle de México.

Formas:

-

Observaciones:

- Probablemente la mayoría de estas vasijas eran importadas del V. de México, pero falta de análisis químicos.

B-7: Rojo Pulido con 3 paneles “curving” y volutas

Definición:

- Rojo pulido con 3 paneles no-rectangulares; los paneles son marcos, y hay una voluta adentro.

Formas:

- Cajetes trípodas, en la pared exterior

B-8: Rojo Pulido, banda continua con segmentos verticales

Definición:

- Rojo pulido con una banda horizontal continua, llena de segmentos verticales

Formas:

- Cajetes trípodes, en el interior

GRUPO C: Rojo y Policromo Blanco

C-1: Rojo Adentro y Policromo Blanco Afuera

Definición:

- Decoración en el interior en rojo pulido, y decoración en el exterior en una banda de policromo sobre blanco.

Formas:

- Molcajetes hondas
- Platos tripodes

Observaciones:

- En muchos casos, y círculos negros en el interior.
- La decoración exterior casi siempre consiste en arcos con segmentos.

Distribución:

- Abundante: Teotenango
- Raro: Calixtlahuaca

C-2: Rojo y Policromo Blanco Adentro y Policromo Blanco Afuera

Definición:

- Decoración en el interior en dos zonas: rojo pulido y policroma blanco; o, decoración en el interior en policroma blanco.
- Decoración en el exterior en una banda de policromo sobre blanco.

Formas:

- Platos tripodes

Observaciones:

- La decoración exterior casi siempre consiste en arcos con segmentos.

Distribución:

- Teotenango

GRUPO D: Policromo Sobre Blanco

D-1: Policromo Malinalco

Definición:

- Decoración sencilla en una franja blanca con volutas y curvas en negro y/o rojo.

Formas:

- FG-4 /4: Cajetes sencillas

Observaciones:

- Galván llama este tipo “Policroma Tlahuica,” un error.

Distribución:

- Abundante: Malinalco (1974/75, Galván Villegas 1984)
- Raro: Morelos (Smith 2003c), Teotenango, Calixtlahuaca, etc.

D-2: Policromo Techialoyan

Definición:

- Decoración compleja de plantas y animales en estilo natural (no-geométrico), con colores brillantes.

Formas:

- Jarras
- Cajetes sencillos en Tlaxcala

Observaciones:

- Tipo definido por García Payón (1941)

Distribución:

- Calixtlahuaca

D-3: Rojo Sobre Blanco con Diseños en Diagonal

Definición:

- Rojo sobre blanco con dos paneles con diseños en diagonal

Formas:

- Cajetes y platos tripodes

Observaciones:

- Bordes dec. Con triangulos ¿??
- Uso de segmentos cortos como decoración ¿??

Distribución:

- Abundante: Tonicato, Ixtapan de la Sal.
- Raro: Calixtlahuaca, etc.

D-4: Rojo Sobre Blanco con 4 Paneles y Decoración Compleja

Definición:

- Rojo sobre blanco con cuatro paneles con diseños complejos

Formas:

- Cajetes y platos tripodes

Observaciones:

-

Distribución:

- Abundante: Teotenango, Tonicato, Ixtapan de la Sal.
- Raro: Calixtlahuaca, etc.

GRUPO E: Rojo Sobre Bayo

E-1: Franjas Anchas de Rojo Sobre Bayo

Definición:

- Pintura en rojo en franjas anchas juntas al borde, sin otra decoración

Formas:

- Cajetes y molcajetes trípodes.

Observaciones:

- La franja roja en el exterior muchas veces tiene tres manchas semicirculares que extienden hasta abajo.

E-2: Decoración Sobre Bayo en Segmentos Paralelos

Definición:

- La mayoría de la decoración consiste en segmentos paralelos

Formas:

- Ollas

Observaciones:

- La decoración incluye el técnico de segmentos paralelos con otros diseños.

E-3: Zonas Grandes de Rojo Sobre Bayo, Con Franjas Estrechadas de Elementos

Definición:

- Rojo sobre bayo en que zonas grandes de rojo cubren la mayoría de la superficie, dejando franjas estrechas que contienen elementos en rojo.

Formas:

-

Observaciones:

- Los elementos frecuentemente son volutas o triángulos.
- La decoración frecuentemente utiliza el técnico de segmentos paralelos.

E-4: Rojo Sobre Bayo Con Decoración de Triángulos Serrados

Definición:

- Rojo sobre bayo con decoración del elemento de los triángulos serrados.

Formas:

- Cajetes y molcajetes trípodes.

E-5 Rojo Sobre Bayo con 3 Paneles con Marcos

Definición:

- Rojo sobre bayo con 3 paneles con marcos.

Formas:

- Cajetes, platos, y molcajetes trípodes.

E-6: Rojo Sobre Bayo con 3 Paneles con una Banda de Decoración entre Bandas Rojas

Definición:

- Rojo sobre bayo con 3 paneles con una banda de decoración entre bandas anchas horizontales rojas.

Formas:

- Cajetes, platos, y molcajetes trípodes.

E-7: Rojo sobre Bayo con 2 Paneles

Definición:

- Rojo sobre bayo con 2 paneles.

Formas:

-

Observaciones:

- Tiene un diseño de “hourglass” en el fondo.

Distribución:

- Huamango (Posclásico temprano)

GRUPO F: Decoración en Negativo

F-1: Negativo

Definición:

- Decoración en negro negativo con rayos negros verticales y puntos.

Formas:

- Ollas.

GRUPO G: Rojo Sobre Bayo Con Negativo

G-1: Negativo Complejo Sobre Bayo Con Tres Zonas de Rojo

Definición:

- Decoración en negro negativo sobre bayo en diseños geométricos complejos y activos, con tres zonas de rojo.

Formas:

- Cajetes y molcajetes trípodes

Observaciones:

- La decoración en negativo frecuentemente emplea las volutas ovaes.
- Algunas vasijas tienen un elemento de “X” en la base interior.
- Es muy semejante al tipo H-1.
- ¿?? – DO THESE HAVE THE “T” ON THE EXTERIOR ¿?

G-2: Negativo Geométrico Sobre Bayo con Franjas de Rojo

Definición:

- Decoración en negro negativo con muchas líneas rectas y ondulantes, con pintura en rojo en franjas.

Formas:

- Cajetes trípodes.

Observaciones:

- Es el tipo decorado más común en los entierros posclásicos de San Miguel Ixtapan, donde el tipo se llama “Rojo y negativo sobre crema.”
- La decoración ocurre en el interior y/o en el exterior.
- En comparación con el tipo G-3, el negro consiste en diseños geométricos más abundante, y hay más franjas rojas, en varias partes de la vasija.

Distribución:

- Abundante: San Miguel Ixtapan.
- Raro: Calixtlahuaca.

G-3: Negativo Complejo Sobre Bayo con Dos Franjas de Rojo

Definición:

- Decoración en negro negativo, con pintura en rojo en dos franjas anchas.

Formas:

- Cajetes trípodes.

Observaciones:

- En comparación con el tipo G-2, siempre hay dos franjas anchas rojas (campo dec. #18).

Distribución:

- Teotenango

G-4: Negativo Complejo Sobre Bayo con Línea Roja Gruesa

Definición:

- Decoración en negro negativo, con pintura rojo en el elemento no. 44 (línea gruesa con proyecciones), con círculos rojos.

Formas:

- Ollas y jarras

Observaciones:

- A veces hay decoración con el elemento no. 44, y no se ve el negativo.

Distribución:

- Abundante: Calixtlahuaca
 - Raro: Teotenango
-

GRUPO H: Rojo Sobre Blanco Con Negativo

H-1: Negativo Complejo Sobre Blanco Con Tres Zonas de Rojo

Definición:

- Decoración en negro negativo sobre blanco en diseños geométricos complejos y activos, con tres zonas de rojo.

Formas:

- Cajetes y molcajetes trípodes

Observaciones:

- La decoración en negativo frecuentemente emplea las volutas ovales.
 - Algunas vasijas tienen un elemento de “T” en la pared exterior.
-

GRUPO J: Decoración Sobre Naranja

J-1: Imitación Azteca III Negro Sobre Naranja

Definición:

- Decoración y formas muy semejantes al tipo Azteca III Negro sobre naranja, pero con una pasta más burda.

Formas:

- Cajetes, molcajetes, ollas

J-2: Imitación Tosca Azteca III Negro Sobre Naranja

Definición:

- Decoración parece ser basada en la del tipo Azteca III Negro sobre naranja, pero como una imitación tosca.

J-3: Imitación Azteca III/IV Negro Sobre Naranja

Definición:

- Decoración y formas muy semejantes al tipo Azteca III/IV Negro sobre naranja, pero con una pasta más burda.

Formas:

- Cajetes, molcajetes.

Observaciones:

- El tipo Azteca III/IV se distingue del Azteca III por el uso de líneas negras tanto anchos como estrechos.

J-4: Pintura Sobre Naranja con Marco Continuo con Volutas

Definición:

- Decoración en negro o en blanco sobre naranja, con líneas anchas que forman un marco horizontal continuo, con volutas o grecas adentro.

Formas:

- Molcajetes

Observaciones:

•

Distribución:

- San Miguel Ixtapan.
-

GRUPO K: Rojo y Naranja Sobre Crema

- Decoración utilizada en Huamango y la región de Acambay.
- Posclásica temprana.
- Todavía no bien definida. Ver (Piña Chán 1981). Hay alguna conexión con la cerámica “Cumbre” de la región de Zinapécuaro, Michoacán (Healan y Hernández 1999, Hernández 2000).

Posibles tipos:

K-1: Decoración en una franja continua con elementos geométricos.

K-2: Decoración basada en marcos.

GRUPO Y: Tipos Posclásicos de Importación

- Y-1:** Azteca III negro sobre naranja.
 - Y-2:** Azteca III/IV negro sobre naranja.
 - Y-3:** Azteca naranja, tipo no seguro (p. ej, pasta Azteca, sin decoración)
 - Y-4:** Azteca I negro sobre naranja
 - Y-5:** Azteca II negro sobre naranja
 - Y-6:** Policromas de Puebla y/o Tlaxcala (p.ej., Cholula). Incluye Chalco-Cholula.
 - Y-7:** Tlahuica policroma (Morelos).
 - Y-8:** Balsas policroma (“Balsas guinda sobre crema”). Molcajetes con soportes huecos bultos.
 - Y-9:** Molcajetes hondas de Guerrero
 - Y-10:** Otro tipo posclásico del Valle de México.
 - Y-11:** Rojo pulido con bandas anchas de negro grafito.
 - Y-12:** Huasteca.
-

OTROS GRUPOS

Grupo O: Otro grupo.

- No corresponde a un grupo definido, pero parece ser posclásico.

Grupo X: Vasija no-posclásico

- X-1: Clásico
- X-2: Epiclásico

- X-3: Preclásico
- X-4: Colonial

Grupo Z: Erosionada

- No hay superficie; no se puede determinar el grupo de decoración.

Grupo ZZ: No Relevante

- Donación de objeto que procede de un área fuera del Valle de Toluca.

Bibliografía

- Chacón Guerrero, Josefina del Carmen, Hans Martz de la Vega y Miguel Pérez Negrete
n.d. La cerámica en el suroeste del estado de México durante el posclásico (900-1521 d.N.E.). En *La producción alfarera en el México antiguo*, editado por B. Leonor Merino Carrión y Angel García Cook. Colección científica. Instituto Nacional de Antropología e Historia, Mexico City.
- Galván Villegas, Luis Javier
1974/75 *La arqueología del valle de malinalco*. Tesis de Licenciatura, Escuela Nacional de Antropología e Historia.
- 1984 *Aspectos generales de la arqueología de malinalco, estado de México*. Colección científica, tomo 137. Instituto Nacional de Antropología e Historia, Mexico City.
- García Payón, José
1941 La cerámica del valle de Toluca. *Revista Mexicana de Estudios Antropológicos* 5:209-238.
- 1979 *La zona arqueológica de Tecaxic-Calixtlahuaca y los Matlatzincas: Etnología y arqueología (textos de la segunda parte)*, edited by Wanda Tommasi de Magrelli and Leonardo Manrique Castañeda. Biblioteca enciclopédica del estado de México, tomo 30. Estado de México, Toluca.
- Healan, Dan M. y Christine E. Hernández
1999 Asentamiento prehispánico y cronología cerámica en el noreste de Michoacán. En *Arqueología y etnohistoria: La región del Lerma*, editado por Eduardo Williams y Phil C. Weigand, pp. 133-156. El Colegio de Michoacán and Centro de Investigaciones en Matemáticas, Zamora.
- Hernández, Christine E.
2000 *A history of prehispanic ceramics, interaction, and frontier development in the Ucareo-Zinapécuaro obsidian source area, Michoacan, Mexico*. PhD dissertation, Anthropology Tulane University.
- Piña Chán, Román
1981 *Investigaciones sobre Huamango y región vecina (memoria del proyecto)*. 2 vols. Dirección de Turismo del Gobierno del Estado de México, Toluca.
- 1987 *El estado de México antes de la conquista*. Universidad Autónoma del Estado de México, Toluca.
- Reinhold, Manfred
1981 *Arqueología de Valle de Bravo, México*. Biblioteca enciclopédica del estado de México. Estado de México, Toluca.
- Smith, Michael E.

2001 Postclassic ceramics from the toluca valley in u.S. Museums: The bauer and blake collections. *Mexicon* 23:141-146.

2003a Comercio postclásico en la cerámica decorada: Malinalco, Toluca, Guerrero y Morelos. *Arqueología (I.N.A.H.)*:(en prensa).

2003b *Postclassic urbanism at calixtlahuaca: Reconstructing the unpublished excavations of José garcía payón*. Report to the Foundation for the Advancement of Mesoamerican Studies, Inc. Posted on the internet at: <http://www.famsi.org/reports/01024/>.

2003c *Tlahuica ceramics: The aztec-period ceramics of morelos, mexico*. Ims monographs, tomo 13. Institute for Mesoamerican Studies, Albany.

Smith, Michael E., Jennifer Wharton y Melissa McCarron

n.d. Las ofrendas de calixtlahuaca. *Expresión Antropológica (in press)*.

Sodi Miranda, Federica y Hugo Herrera Torres

1991 *Estudio de los objetos arqueológicos de la cultura matlatzinca*. Instituto Nacional de Antropología e Historia, Mexico City.

Tommasi de Magrelli, Wanda

1978 *La cerámica funeraria de teotenango*. Biblioteca enciclopédica del estado de México, tomo 61. Estado de México, Toluca.

Vargas Pacheco, Ernesto

1975 La cerámica. En *Teotenango: El antiguo lugar de la muralla*, editado por Román Piña Chán, pp. 189-264, tomo. 1. Gobierno del Estado de México, Mexico City.

Cuadro 1. Frecuencias de los grupos decorados:

Grupo	Descripción	Calixtlahuaca	Teotenango
A	Sín decoración	38.3	47.6
B	Rojo pulido	9.1	8.9
C	Rojo y policromo blanco	1.7	5.6
D	Policromo sobre blanco	2.0	4.2
E	Rojo sobre bayo	31.3	25.0
F	Decoración en negativo	0.2	0.8
G	Rojo / bayo con negativo	3.0	3.7
H	Rojo / blanco con negativo	0.6	1.3
J	Decoración sobre naranja	0.9	0.1
Y	Vasijas de importación	4.7	1.8
-	Total Postclassic Vessels	1270	872

Cuadro 2. Frecuencias de los tipos decorados

Tipo	Calixtlahuaca	Teotenango	Tipo	Calixtlahuaca	Teotenango
B0	6.0	3.9	E3	2.9	4.4
B1	4.7	3.0	E4	3.1	0.0
B2	1.6	3.9	E5	13.7	11.3
B3	3.1	2.8	E6	4.7	7.9
B4	1.6	2.5	F0	0.2	0.2
B5	0.0	0.2	F1	0.3	1.4
B6	0.5	1.4	G0	2.4	3.2
B7	0.3	0.2	G1	0.5	1.2
B8	0.8	0.0	G2	0.3	0.5
C1	3.4	8.3	G3	0.0	2.1
C2	0.0	3.0	G4	2.9	0.5
D0	2.4	5.5	H0	0.3	0.5
D1	0.3	0.7	H1	1.0	2.1
D2	1.1	0.0	J0	0.3	0.0
D3	0.2	0.7	J1	0.6	0.0
D4	0.0	1.6	J2	0.3	0.0
E0	26.0	14.8	J3	0.5	0.2
E1	6.9	6.9			
E2	6.9	4.8	Total	619	433

Cuadro 3. Frecuencias de tipos de importación

Grupo Descripción	Calixt.	Teoten.
Y-1 Azteca III negro sobre naranja.	53.3	50.0
Y-2 Azteca III/IV negro sobre naranja.	13.3	12.5
Y-3 Azteca naranja, tipo no seguro (p. ej, pasta Azteca, sin decoración)	6.7	0.0
Y-4 Azteca I negro sobre naranja	1.7	0.0
Y-5 Azteca II negro sobre naranja	1.7	0.0
Y-6 Policromas de Puebla y/o Tlaxcala (p.ej., Cholula). Incluye Chalco-Cholula.	8.3	0.0
Y-7 Tlahuica policroma (Morelos).	1.7	18.8
Y-8 Balsas policroma Molcajetes con soportes huecos bultos.	1.7	0.0
Y-9 Molcajetes hondas, rojo/blanco, de Guerrero	5.0	6.3
Y-10 Otro tipo posclásico del Valle de México.	0.0	0.0
Y-11 Rojo pulido con bandas anchas de negro grafito.	1.7	12.5
Y-12 Huasteca.	3.3	0.0
Total importadas:	60	16

Cuadro 4. Frecuencias de las formas:

Grupo Descripción	Calixtlahuaca	Teotenango
1 Plato tripie	3.1	1.9
2 Cajete tripie	12.5	20.1
3 Molcajete tripie	13.7	12.0
4 Cajete	17.3	22.1
5 Copa	0.6	0.3
6 Jarra	9.8	4.1
7 Olla grande	4.9	7.6
8 Olla pequeña	16.5	9.7
9 Vasija miniatura	13.7	19.4
10 (no hay)		
11 Otra forma	8.0	1.8
Total Postclassic Vessels	1270	872



B1-4cm



B2-4cm



B2-Jar-4cm



B3-4cm



B4-4cm



B5-4cm



B6-4cm



B7-4cm



B8-4cm



C1-4cm



C2-4cm



C2B-4cm



D1-4cm



D2-4cm



D3-4cm



D4-4cm



E1-4cm



E2-4cm



E3-4cm



E4-4cm



E5-4cm



E6-4cm



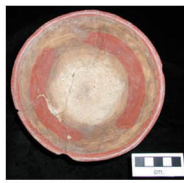
F1-4cm



G1-4cm



G2-4cm



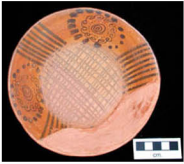
G3-4cm



G4-4cm



H1-4cm



J1-4cm



J2-4cm



J3-4cm



J4-4cm



K1-4cm



K2-4cm



Y01-4cm



Y02-4cm



Y04-4cm



Y06-4cm



Y06A-4cm



Y07-4cm



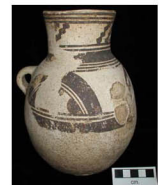
Y08-4cm



Y09-4cm



Y09A-4cm



Y11-4cm



Y12-4cm



Y12a-4cm



Y1A-4cm